



## FASE lança segunda edição do “Mais vida, menos petróleo”

O Serviço de Análise e Assessoria a Projetos (SAAP) e o programa da FASE no Espírito Santo lançam o segundo edital “Mais vida, menos petróleo”. O objetivo é apoiar iniciativas de coletivos, organizações e movimentos de mulheres capixabas que, diante de problemas sociais e ambientais provocados por corporações petrolíferas, se desafiam e não recuam frente ao compromisso histórico que assumiram na defesa dos direitos de populações e da justiça ambiental. As propostas devem ser enviadas até o dia 28 de agosto

[> SAIBA MAIS](#)



**Vídeo mostra destruição causada pela soja no Pará**



**Atividade cultural no RJ visibiliza lutas em defesa das águas**

“Soja: da promessa à destruição” foi produzido pela FASE e STTR

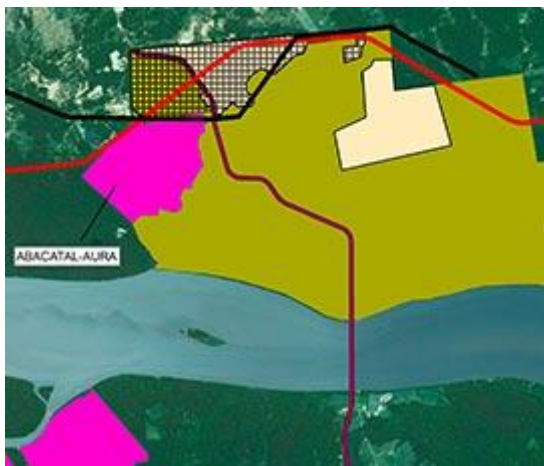
[> SAIBA MAIS](#)



## Análise cartográfica do cotidiano

Aercio de Oliveira, da FASE, debate metodologias e resultados de cartografias sociais

[> SAIBA MAIS](#)



## Comunidade Abacatal recorre à OIT

Quilombolas de Belém (PA) estão ameaçados por rodovia

[> SAIBA MAIS](#)

Foram lançados concurso de fotos e ensaios, além de série de vídeos

[> SAIBA MAIS](#)



## Por florestas fora dos mercados de carbono

Mais de 50 organizações protocolaram carta sobre o tema em órgãos do governo

[> SAIBA MAIS](#)



## Artigo: Precisamos de desenvolvimento?

Guilherme Carvalho, da FASE, debate o tema a partir da Amazônia

[> SAIBA MAIS](#)

## **FASE Nacional**

Rua das Palmeiras, 90, Botafogo  
22270-070, Rio de Janeiro - RJ  
Tel.: (021) 2536 7350  
Fax.:(021) 2536 7379  
Email: [fase@fase.org.br](mailto:fase@fase.org.br)



**Visite nosso site**

[www.fase.org.br](http://www.fase.org.br)