



Edição nº 156

16 de julho de 2024

FASE DÁ CONTINUIDADE A FORMAÇÃO NACIONAL EM MUDANÇAS CLIMÁTICAS



Segunda parte da formação em três módulos tratou de Governança Climática no Brasil, uso da terra e legislação brasileira

[Ler mais](#)

Saiu na Mídia: Assessora do NuPA destaca agroecologia na escola



Maria Emilia Pacheco discutiu a política de aquisição de alimentos da Agricultura Familiar em podcast.

[Ler mais](#)

Assessora discute segurança hídrica no Brasil em comissão da Câmara



O evento reuniu o GT Água da Frente Parlamentar Ambientalista para debater sobre a gestão das águas

[Ler mais](#)

Fundo Dema apoia sustentabilidade da Amazônia no XI FOSPA



Educadora relata importância das mulheres e relembra história marcante de 20 anos do Fundo Dema

[Ler mais](#)

FASE Espírito Santo em protesto contra a “farsa de sustentabilidade”



Manifestantes levaram cartazes, fizeram ações de protesto a fim de sensibilizar sobre o tema

[Ler mais](#)

FASE Pernambuco pede inclusão da Comunidade Sapo Nu no ProMorar



Denúncias e relatos sobre enchentes marcam Escuta da Frente Parlamentar do Rio Tejió

[Ler mais](#)

Agricultoras e agricultores de Mato Grosso fortalecem agroecologia com algodão



Famílias realizaram o processo de descaroçamento e enfardamento da produção algodoeira.

[Ler mais](#)

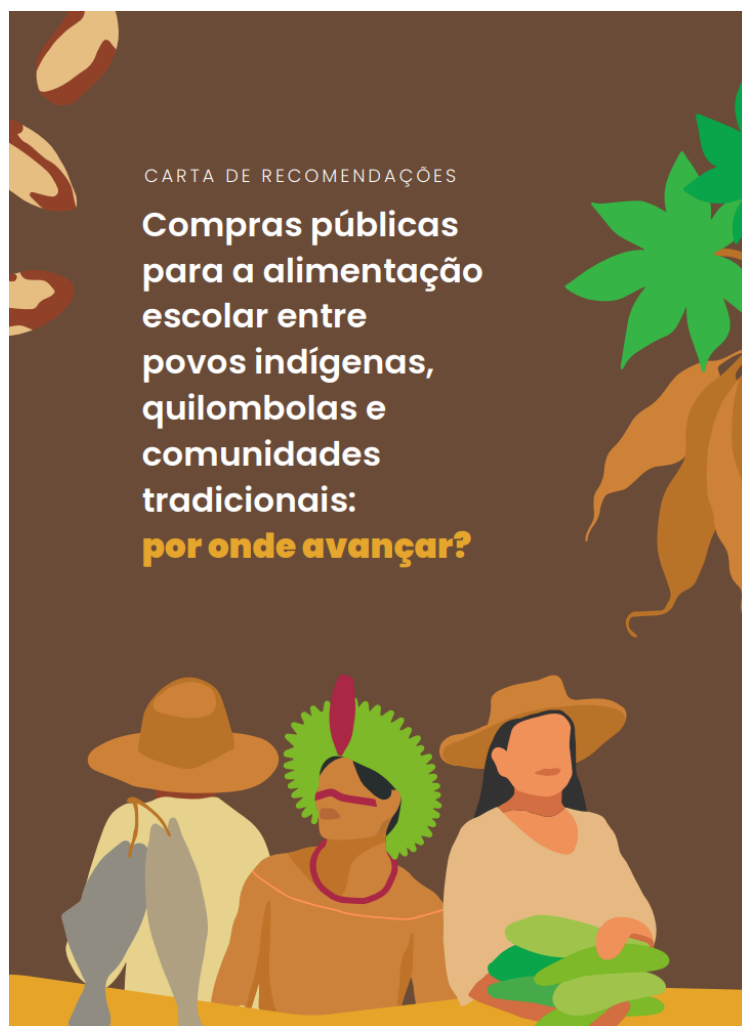
FASE Mato Grosso promove intercâmbio entre quebradeiras de coco



Ação fortaleceu troca de saberes entre mulheres extrativistas de coco Babaçu do Mato Grosso e Maranhão

[Ler mais](#)

Observatório de Alimentação Escolar divulga carta de recomendações direcionada ao Governo Federal



Este documento foi elaborado no âmbito do encontro realizado pelo Observatório de Alimentação Escolar, em Brasília, em colaboração com diversas organizações.

[Ler mais](#)

FASE Amazônia realiza oficina de mudas para agricultoras e agricultores



A ação marcou a retomada do Centro de Treinamento e Tecnologias Alternativa – TIPITI em Abaetetuba, no Pará

[Ler mais](#)

FASE promove Intercâmbio internacional em Mato Grosso



O evento foi organizado pelo GT de Agroecologia e Clima da Plataforma de Transformação Socioecológica

[Ler mais](#)

Acompanhe nossas redes sociais:



Nós respeitamos a sua privacidade e somos contra o spam.
Se você não deseja mais receber nossos e-mails, cancele seu recebimento [acessando aqui](#).

[Cancelar assinatura](#) | [Gerenciar assinatura](#)

TEL: (021) 2536 7350
E-MAIL: fase@fase.org.br

FASE Nacional

Rua das Palmeiras, 90, Botafogo
22270-070, Rio de Janeiro – RJ



Visite o nosso site
www.fase.org.br